

הקסם שבפעילויות היום יום כמקור לידע התפתחות ושינוי אצל האדם

הכרות עם שאלונים להערכת תפקוד שפותחו במעבדה

פרופ' שרה רוזנבלום

המעבדה לתפקוד אנושי מורכב והשתתפות,

Complex Human Activity and Participation (CHAP)

החוג לריפוי בעיסוק אוניברסיטת חיפה

ראשי פרקים

- **למידה - איך ומה למדנו מה צריך?**
- תיאוריה, ספרות, קבוצות מיקוד, ראיונות – מה **משמעותי** לאנשים?
- **הבנה - זיהוי החסרים והיתרון המקצועי**
- **פיתוח - תהליך**
- ביסוס, התוצרים, איסוף מידע בעזרת הכלים שפותחו, מחקר, ניתוח ממצאים
- **משמעות - של יישום הכלים עבור קלינאים ועבור המקצוע**
- **עשייה נוכחית**

ספרות
ומחקר



למידה – ספרות ומחקר

OPEN ACCESS Freely available online PLOS ONE

Activity and Participation Characteristics of Adults with Learning Disabilities - A Systematic Review

Kineret Sharfi*, Sara Rosenblum

The Laboratory of Complex Human Activity and Participation, Department of Occupational Therapy, Haifa University, Haifa, Israel

ORIGINAL ARTICLE: GASTROENTEROLOGY: CELIAC DISEASE

Daily Experiences and Challenges Among Children and Adolescents With Celiac Disease: Focus Group Results

Sonya Meyer and Sara Rosenblum

JOURNAL OF MEDICAL INTERNET RESEARCH

Rosenblum & Yom-Tov

[Original Paper](#)

Seeking Web-Based Information About Attention Deficit Hyperactivity Disorder: Where, What, and When

Sara Rosenblum^{1*}, PhD; Elad Yom-Tov^{2*}, PhD

Characteristics and evaluation methods of developmental dysgraphia:

Research contribution to educational and clinical reasoning

Sara Rosenblum

Educational Psychology Review, Vol. 15, No. 1, March 2003 (© 2003)

Product and Process Evaluation of Handwriting Difficulties

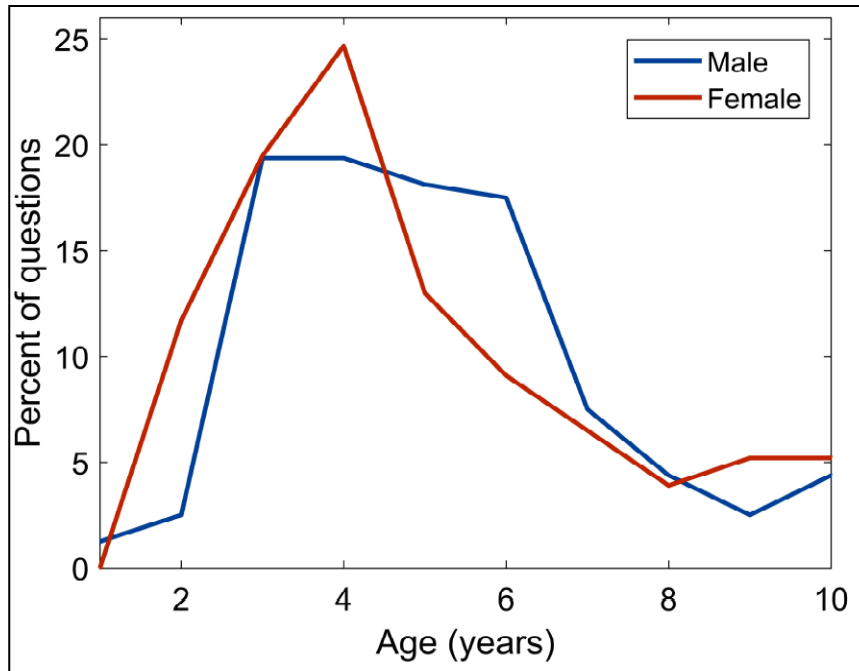
Sara Rosenblum,^{1,2,3} Patrice L. Weiss,² and Shula Parush¹

Original Paper

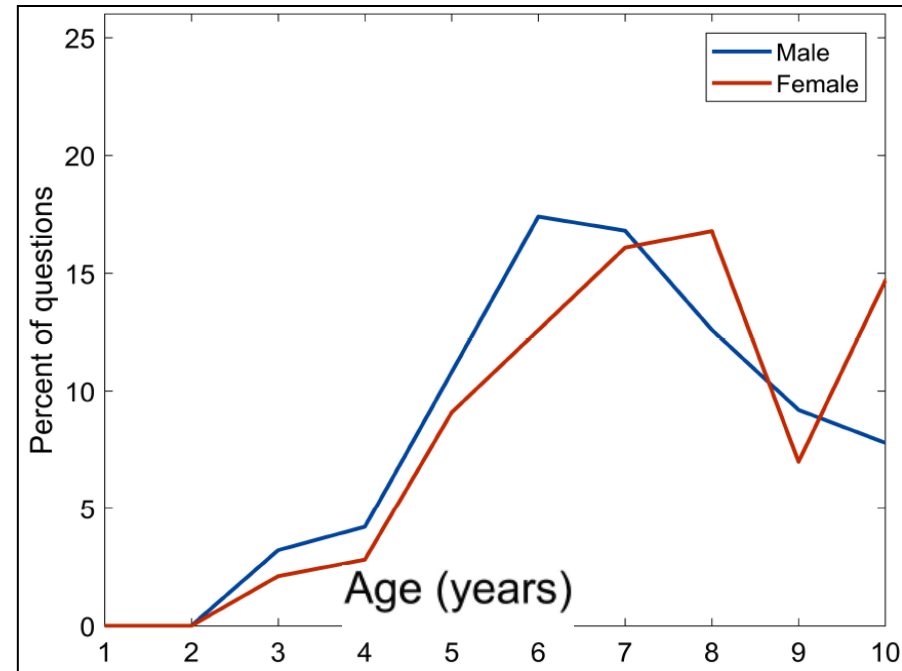
Seeking Web-Based Information About Attention Deficit Hyperactivity Disorder: Where, What, and When

Sara Rosenblum^{1*}, PhD; Elad Yom-Tov^{2*}, PhD

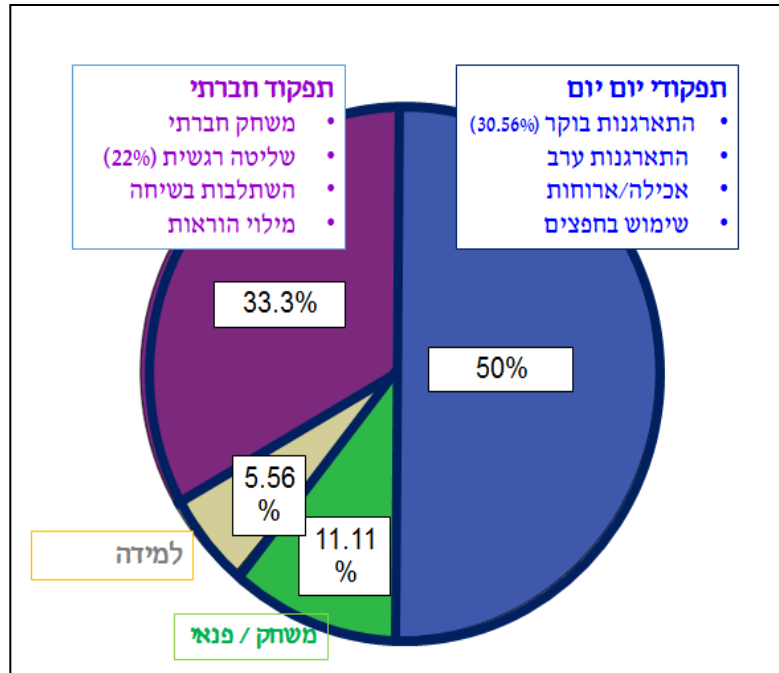
Age of children **suspected** of having ADHD, stratified by gender



Age of children **diagnosed** with ADHD, stratified by gender

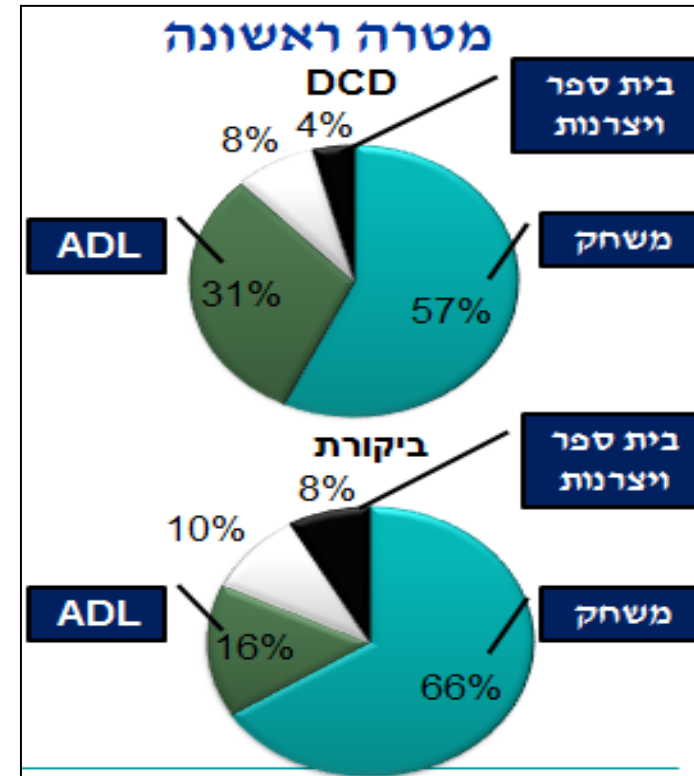


הורים לילדים צעירים עם תסמינים של ADHD



(פריש, 2017)

בנים עם וללא DCD גילאי 6-7



(Hillel-Miller, Josman, & Rosenblum, 2005)



למידה

עדויות
ממקור
ראשון
(מתוך מחקרי
המעבדה)



למידה

- "היה לוקח המון זמן לצאת, לעבור כל שלב שבין המגבת לחדר, להתלבש ומה לשים ... היה יוצא לעננים באמצע הפעילויות" (רותם בן 6.5)
- שנה שעברה היו זמנים שהיינו עומדים לידו ומזכירים לו- יונתן תלבש את החולצה, הוא פשוט התפזר... אבל אמרתי לאבא שלו די, הוא בגן חובה, הוא לא צריך לחוות אותנו. הוא צריך לחוות את זה שהוא מסוגל לעשות את זה בעצמו, אז יש פה מחיר שאני בחרתי אותו, אני יצאתי מהחדר בבוקר. ומה המחיר? כי כן, עובדה כשיצאתי מהחדר לוקח לו הרבה יותר זמן להתלבש, כי הוא הולך לאיבוד בדרך" (ענבר, 2017)



למידה

ואז התחילו האבחונים והאבחנות וככה זה מבחינתי סוד... לשמור
סוד שאני דיסלקטית... זה היה כמו קללה. הרבה פעמים!
"מה אתה דיסלקט?" כאילו מקללים. והתחושה הייתה נוראית, יש
לי מחלה... אני נגועה... ואין ספק שזה... היום אני יכולה... להגיד את
לא מספיק... אבל אחרי... עבודה אישית על זה... שזה פגע בהמון,
פגע בערך העצמי שלי... ובאמונה בעצמי... אני מעריכה את עצמי
הרבה פחות ממה שאחרים מעריכים את עצמי... בהכל...
אבל... מה רציתי?



מירה שדות



למידה



איריתה הלוי בר נוי

אם מישהו היה רואה...
אם היינו מבינים...

בכיתה ב' ו-ה' הייתה לו מורה שמאוד רצתה לעזור לו אך היא לא כ"כ ידעה איך לשתף פעולה עם הבית והיא רצתה לטפל בכל העניינים בעצמה, עד שהיא טבעה בתוך כל העניינים האלה והיא מאוד כעסה עליו כי היא לא הבינה מה קורה לו. אני מרגישה שלאורך השנים, וככל שהזמן עובר, זה קרה בכל מיני תקופות, בעיקר מכיתה ג' ומעלה, אני מרגישה שאני צריכה להיות השגרירה שלו בשביל להסביר בביה"ס מה קורה לבן שלי, למה הוא לא מבין, ומה הוא מבין, ומה קורה.



למידה



מה קורה עיסוקית/תפקודית? הסביבה?
מה מרגישים? איך זה תורם לבנית העצמי?

"העיקר שומעים את הסיפור וזהו? מה זה
יעזור?!... סתם כל אחד אומר, "אני אעזור."
אני לומדת פה שלוש שנים.
אף אחד לא עוזר.
אני מעדיפה שיישאר ככה... יש להם רק דיבור,
העיקר שנספר להם, מה הבעיה שלנו? מה
חסר לנו?

[אני מרגישה] בדידות
(סיגל, בת 17, שמונה שנים בישראל)

גולדבלט, ה' ורוזנבלום, ש'. (2011). בין שם לכאן צרכים וחלומות של בני נוער עולים מאתיופיה, *מגמות*, 47, 593 - 615.



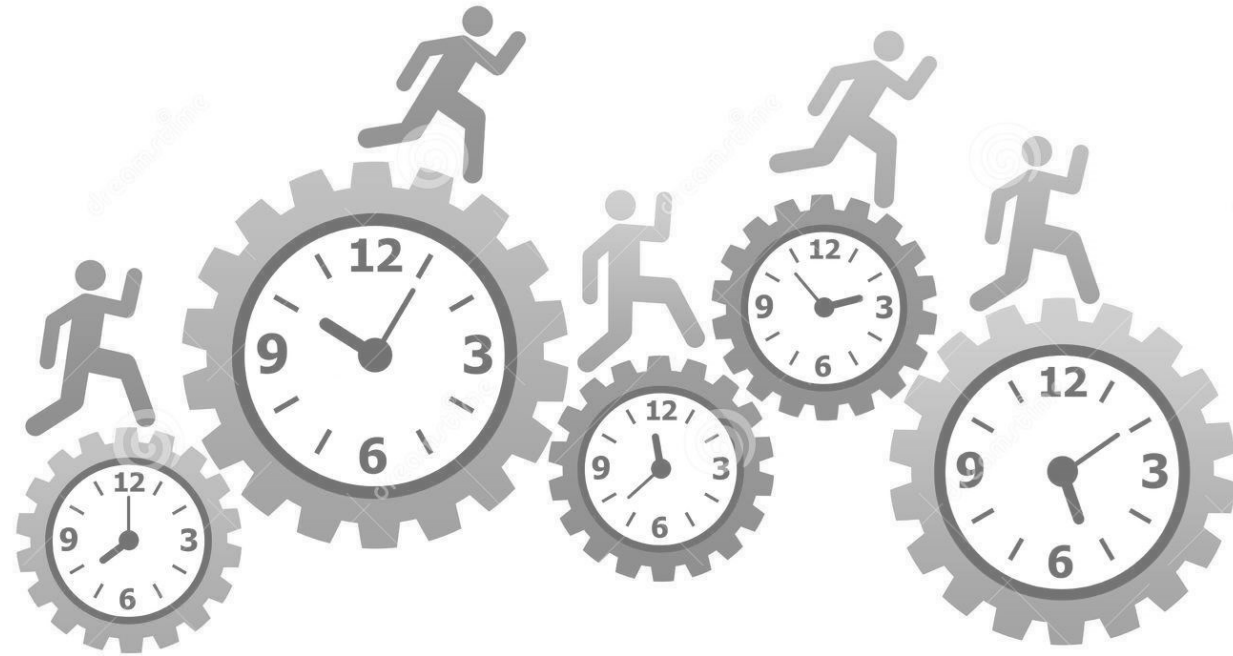
למידה

"הייתי תלמיד רע כל החיים שלי. לאורך כל הדרך תלמיד רע מאוד בכל המקצועות חוץ מהתעמלות ומלאכה. הייתי בתוך עצמי אוטם את עצמי, לא יכולתי ללמוד למבחנים, סיפור שרודף אותי כל החיים, מורה ללשון שהיה מאוד מוערך... בא מפקח של משרד החינוך... לקח תלמיד ואמר תכתבו אנציקלופדיה, אנטרקטיקה... מצוין, 'יוסי קום', ואמר לפני כל הכיתה 'תחשוב כל מה שאתה רוצה לכתוב ותעשה הפוך' וכמובן זה מה שעשיתי, הפוך טעיתי, לא ידעתי איפה לשים את עצמי ולא זכר שמישהו מהחברים התייחס לזה.

הייתי מקובל בחברה... היו כמה צריבות וזו אחת הצריבות הקשות שלי... בבית הספר העממי כל שנה בכיתה ז' בחרו אחד התלמידים שיקים את מערכת ההגברה, אמרו לי יוסי אז עבודה שלך... ניקח את מי שיש לו החוש טכני הכי טוב... (יוסי בן 65)



תפקוד
יום יומי



הבנה

- האינטראקציה היום יומית: הצלחה או חוסר הצלחה בעשייה/ עיסוקים יומיומיים ורגשות – תפיסה עצמית
- ככל שחוסר ההצלחה בעיסוק מתרחש בתדירות גבוהה יותר, כך גדל החשש מקשיים רגשיים חברתיים נלווים
- הרצון לאוטונומיה, שייכות ומשמעות מוביל להתנהגות א-סוציאלית
- ילדים להורים עם קשיים תפקודיים נמצאים בסיכון גבוה
- יש לריפוי בעיסוק יכולת מקצועית לראייה, להבנת התמונה השלמה לאורך החיים, להעברת ידע ולתווך לעשיית סדר בתוך ההצפה

הבנה



יש לריפוי בעיסוק תפקיד דרמטי במניעה תוך מיקוד במה ואיך הילד/ נער/ בוגר מבצע – קידום בריאות

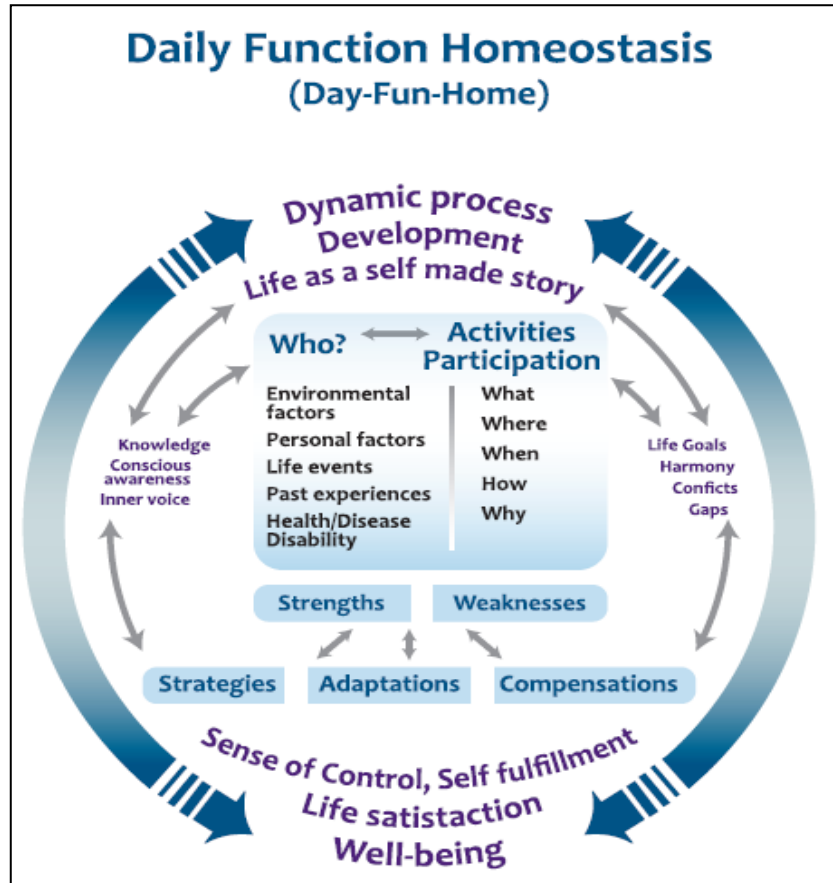


יש חשיבות ל- Evidence



חסרים לנו כלים

הבנה



- בריאות כמושג רחב, מה עובר על האדם בחיי היום יום? במה נדרש להשקיע אנרגיה חריגה? האם חיי את חיינו בהרמוניה? האם ניתן לאתר מקורות לחץ? האם ניתן להשקיע במניעה? בשיפור איכות החיים? (Rosenblum, 2017)
- הסיפור התפקודי כקומפוזיציה מוזיקלי, סימפוניה, חקר המצב שלי, נותן לי משהו מעניין לחשוב עליו, דרכים חדשות... העביר אלי אחריות, הוביל אותי להכווין, לנהל ולנצח את חיי (Clark, 1993)

הבנה

סיפור דרך תפקודי

זיהוי
הבנה
קבלה
תכנית פעולה
(Gerber et al., 1996)

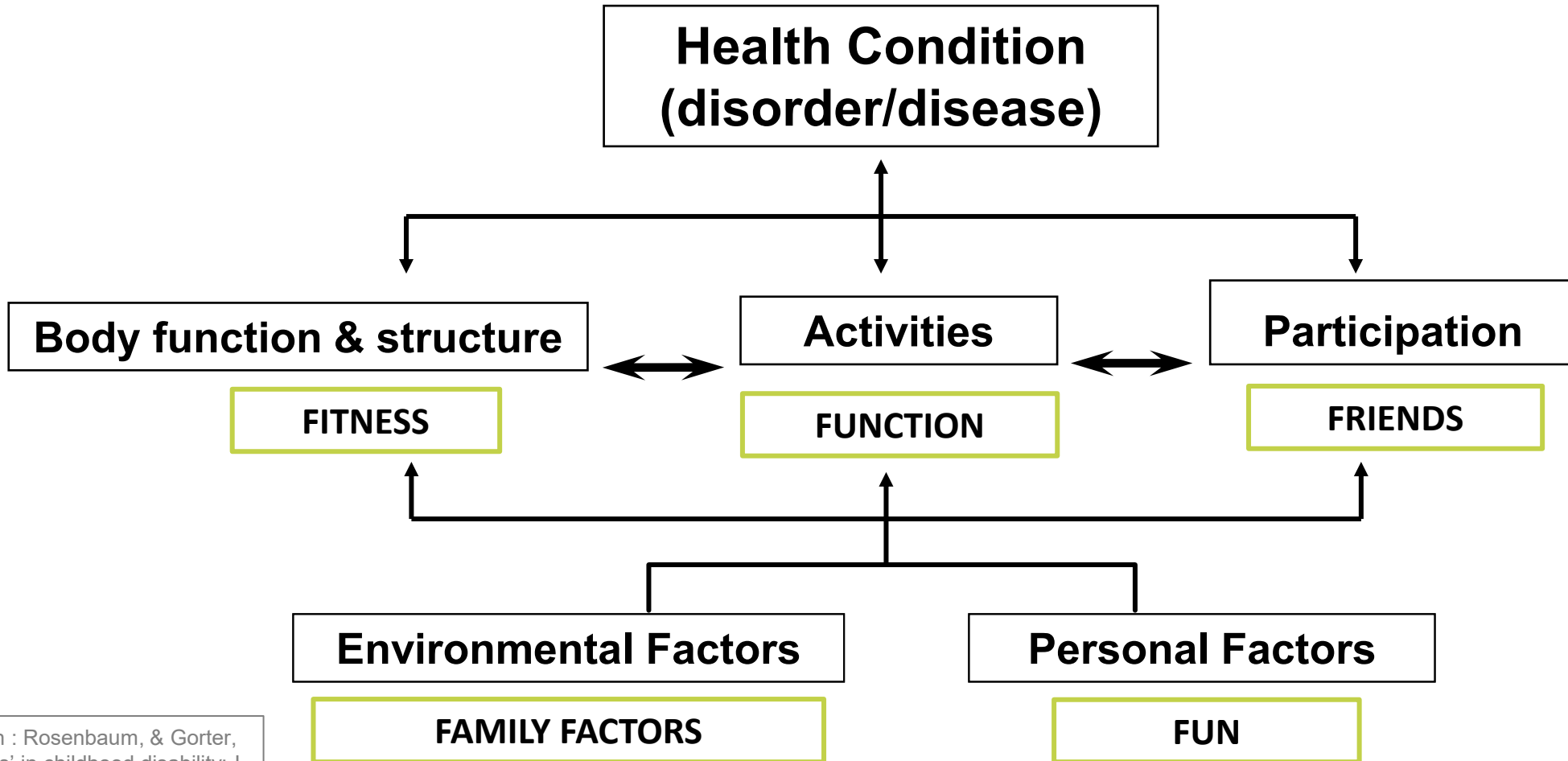


האדם כיצור
משתנה
(פירשטיין, 2010)



אדם-סביבה- איך נבנית התפיסה העצמית בהקשר לאופן המעורבות בעיסוקים

International Classification of Functioning, Disability and Health [ICF] (WHO, 2001)



Accompanied with : Rosenbaum, & Gorter, 2012 The 'F-words' in childhood disability: I swear this is how we should think!. *Child: care, health and development*, 38(4), 457-463.

כלי
אבחון



פיתוח

• פיתוח כלי אבחון משמש כאמצעי לזיהוי הסיפור התפקודי האישי

• איך האדם מתפקד ביום יום?

בשגרות? ✓

כותב? ✓

מצייר? ✓

משחק? ✓

משתתף בפעילויות פנאי? ✓

פועל בהפסקה? ✓

מתארגן בזמן? ✓

מתארגן בבוקר? ✓

האם לילד/מבוגר סימנים של DCD? ✓

היכן אוהב להיות? מה הוא אוהב לעשות? ✓



Sara Rosenblum and Patrice (Tamar) Weiss
Programming: Meir Shabar - Intelligrate



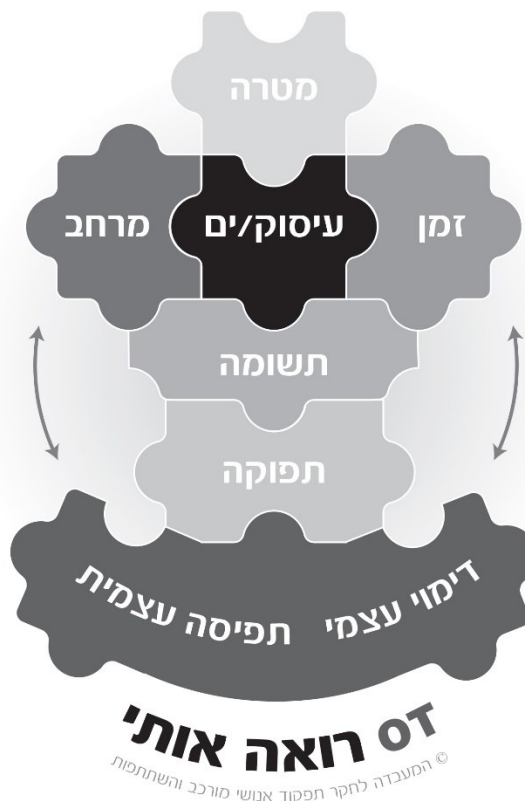
פיתוח

תהליך פיתוח כלי

- ✓ תאוריה? מה הצורך? מה רוצים לדעת?
- ✓ מה המושג המוערך?
- ✓ אילו כלים קיימים?
- ✓ מה המאפיינים של ההתמודדות היום יומית בהקשר למושג?
- ✓ האם קיים כלי שמאבחן בקישור לתפקוד?
- ✓ ניסוח פריטים וסולמות
- ✓ ביצוע תוקף מומחים
- ✓ מחקר לשם בחינת תוקף, מהימנות וקביעת נורמות
- ✓ איסוף ועיבוד נתונים
- ✓ פרסום

משמעות

סיפור דרך תפקודי



משמעות

סיפור דרך תפקודי



✓ מה הסיפור שלנו?

✓ מאין ולאן למה ואיך?

✓ במה מתמקדים?

✓ מה הייחוד העיסוקי?

✓ מה המטרה?

✓ כמה זמן ובאילו מרחבים?

✓ האם התשומה מצדיקה את התפוקה?

✓ כיצד אופן ההתנהלות שלנו משפיע על

הדימוי המקצועי שלנו?

משמעות - קולם של המורים

הדבר הנדרש למערכת החינוך בישראל יותר מכל

- יכולת לקבל את העובדה שלא כולם דומים וששוויון אין פירושו לדרוש מכולם אותו דבר, אלא לאפשר לכל אחד למצות את מה שיש בו
- התלמיד עלול להיות "שקוף" כלומר לא להתבלט, לא להביא עצמו לידי ביטוי, לא להציף בעיות שמלוות אותו
- שלימודים זה לא הדבר החשוב בחיים, פשטות ואהבת לרעך כמוך, חינוך לחיים משותפים
- פיתוח מיומנויות של כישורים מנטליים להשגת יעדים וחלומות
- איך לבשל, איך לא להתבייש, איך לדבר בטלפון, איך מתקנים אסלה, איך מגיבים לבן אדם שמתפרק מולך
- כיצד לנהל את החיים שלהם, כיצד לנהל זמן, לחשוב, להתנהג במצבים מגוונים, כיצד להתנהל במגוון תחומי החיים
- להשכיל ולהבין שאין תחליף ליחס אישי שמקבל תלמיד ממורה

קולם של המורים. (2017). קשר עין ירחון ארגון המורים, 27, 42 – 66.

שאלונים

עשייה



המעבדה לתפקוד אנושי מורכב והשתתפות



מטרת המעבדה

• למצוא מדדים רגישים לתפקוד היום יומי של אוכלוסיות שונות

תפקוד ← קושי תפקודי

• שיטת המחקר:

- התמקדות בתפקוד יום יומי
- איסוף מידע

• חיפוש אחר:

- מדדים אובייקטיביים – כלים מבוססי עיסוק
- שאלוני דיווח עצמי סטנדרטים
- תוקף מקביל

השימוש בשאלונים שפותחו במעבדה

- כל השאלונים נגישים וניתן להשתמש בהם ללא עלות
- השאלונים יכולים לשמש ככלי לאיסוף נתונים, איתור, הערכה, לבחינת הישגי תהליך טיפולי וכפעילות טיפולית
- **חשוב לזכור:**
 - ❖ השאלונים הינם רק חלק מתהליך הערכה
 - ❖ יש להשתמש בכלי הערכה נוספים בהתאם לצורך על מנת לבחון את התפקוד ולקבוע מטרות התערבות

אפשרות לחלוקה לפי גילאים

ילדים
צעירים

- ChAS-P, ChAS-T, CHECK, CLASS-Pre, DPSQ, EFORTS, MCP

ילדים-
מתבגרים

- CD-Chart, CHECK, CLASS, EFORTS, HLS, HPSQ, HPSQ-C

מתבגרים

- Day Opp

מתבגרים-
בוגרים

- ADC, TOPS

אפשרות לחלוקה לפי ממלא השאלון

אחרים (מורה/גוננת/מטפל)	שאלוני הורים	דיווח עצמי
Children Activity Scale-Teachers (ChAS-T)	Children Activity Scale-Parents (ChAS-P)	Handwriting Proficiency Screening Questionnaire for Children (HPSQ-C)
Drawing Proficiency Screening Questionnaire (DPSQ)	Children's Leisure Assessment Scale-Preschool (CLASS-Pre)	Celiac Disease Children's Activities Chart (CD-Chart)
Handwriting Legibility Scale (HLS)	My Child's Play Questionnaire (MCP)	Children's Leisure Assessment Scale (CLASS)
Handwriting Proficiency Screening Questionnaire (HPSQ)	Child Evaluation Checklist (CHECK)	Daily Activities for Youth Opportunity (Day Opp)
	Executive Functions & Occupation Rating Scale (EFORTS)	Time Organization and Participation (TOPS)
		Adult Developmental Coordination Disorder Checklist - ADC

מצב רפואי/בריאותי ילדים, מתבגרים ומבוגרים עם קשיים בתפקוד היום יומי ועם הפרעות נוירו-התפתחותיות (מאובחנות שאינן מאובחנות) כמו

Developmental Coordination Disorders (DCD); Attention Deficit Hyperactive Disorders (ADHD); Specific Learning Disabilities (SLD)

פעילות והשתתפות בתחומי בעיסוק

תפקודי יום יום: ADC, CD-Chart, ChAS-P/T, Day-Opp, EFORTS,
CHECK, TOPS

משחק: MCP

לימודים: DPSQ, HLS, HPSQ, HPSQ-C

פנאי: CLASS-Pre, CLASS

מבני גוף תקינים

"מוגבלות חבויה"

Hidden Disability

תפקודי גוף – תפקודים

מנטאליים ספציפיים

גורמים בסביבה

גורמים באדם ילדים, מתבגרים, מבוגרים

השימוש בשאלונים

- לכל השאלונים מדדי מהימנות ותוקף טובים – טובים מאוד
- כל השאלונים תפקודיים ומשקפים את תחומי העיסוק בריפוי בעיסוק
- כל השאלונים בנויים על בסיס ניתוח פעילות של פעילויות שונות

על מה עובדים במעבדה בימים אלו?



- תיעוד של סדר יום
- כלי להבנה מעמיקה יותר של עולמו של הילד כפי שהוא רואה אותו
- חוזקות
- חלומות ושאיפות
- יצירתיות
- מחקרי תקפות נוספים וביסוס נורמות לכלים האבחון

תודות

תודה למשתתפים במחקרים ששיתפו ולימדו אותנו משמעותו של תפקוד יום יומי

תודה לבוגרי ובוגרות המעבדה ולמצויים בתהליך מחקר

- תואר שני: גדי בר און, אניה הילל מילר, אילת גופר, ליאת גפני לכטר, חן שחם, לימור נגאוקר, טל נרדי מוזס, מיכל שטראוס, גו'מאנה עאסי מרגייה, ציפי אלוני, נוגה רגב, מיכל פירן, שרית קופל, טל דקל, יעל פוגל, כרמית פריש, סוהיר וותאד, פולה מזין, נאדיה נאמנא בנה, מירב גולדבלט, נופר גרינבלט, סוניה מאיר, עירית עזרא-זנדני, רוני שמלצר, הגר אופק, חמדה עמית בן שמחון, מיכל קאשי, נטע הכהן גמרמן, רננה הירש, אפרת בן נבט, וופא חרבוש, פדואה חנא, שיר ג'ריף, אורית ענבר, ענת צור אבירן, מוריה אדלר, הדר גרוס, הודיה נבון, אביר מג'דלה, אודליה סמואל, חנה לוי, תום פינקלשטיין, ליאור אלקבץ, רעיה דמתי, גו'אנה הך, טל איזנברג
- דוקטורט: ד"ר יפית גלבוע, ד"ר כנרת שרפי, ד"ר ענת משה, ד"ר ליאת חן-הרבסט, ד"ר כרמית פריש, ד"ר יעל פוגל, ד"ר סוניה מאיר
- דוקטורנטיות בתהליך מחקר: נופר גרינבלט, נאוית רוט, ניילה ואן דן בוס, טל נרדי מוזס, שרה לזרוס

תודה לד"ר סוניה מאיר, ד"ר יעל פוגל, אורטל כהן אלימלך ונטע גמרמן על הכנת החומרים להנגשתם באתר

תודה מקרב לב לד"ר יונת יבזורי ולמרב גליס על השיתוף בהעברת הידע לשטח הקליני במסגרות משרד החינוך

תודה גדולה לאינאס סמח ואוניסה להוני על תרגום השאלונים לערבית

Thank you!

המעבדה לחקר תפקוד אנושי מורכב והשתתפות

<http://chap.haifa.ac.il/he/>



<https://www.facebook.com/CHAPLaboratory/>

גב' אורטל כהן אלימלך – מנהלת המעבדה

ortalc555@gmail.com

פרופ' שרה רוזנבלום – ראש המעבדה

rosens@research.haifa.ac.il